



Mapy przedstawiające efekty działań określonych w Programie

Hałas kolejowy

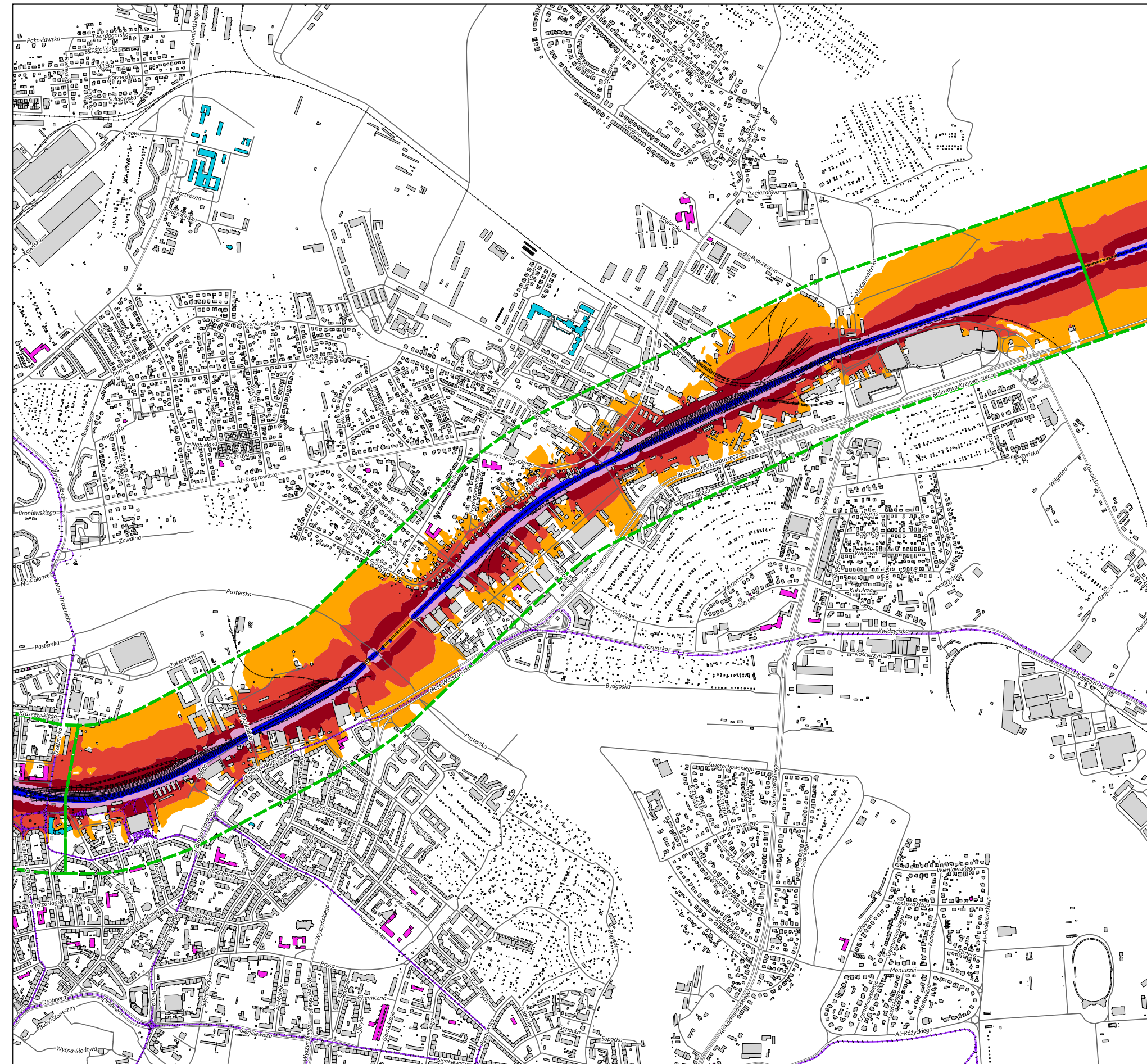
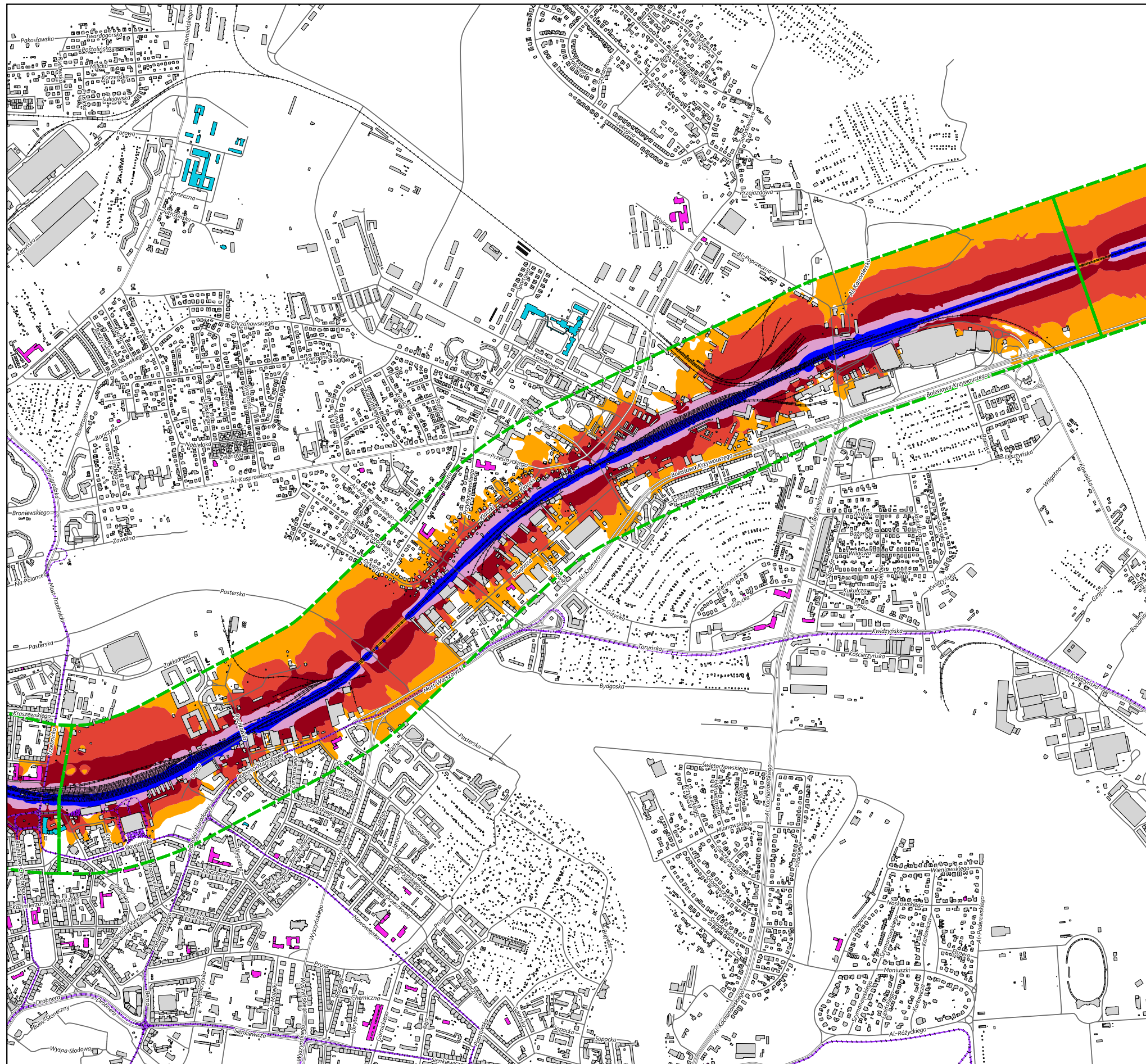
Mapa imisyjna, wskaźnik L_{DWN}

Obszar działań K2 - część 2/3

linia nr: 143, zakres: od ul. Reymonta do ul. Zakrzowskiej

Stan: istniejący - wartość wskaźnika M: 245.5

Stan: prognozowany - wartość wskaźnika M: 72.2



Publikacja
dofinansowana ze środków Wojewódzkiego
Funduszu Ochrony Środowiska i Gospodarki
Wodnej we Wrocławiu

0 400 800 1200 m

Legenda

- Zakres obszaru działań
- Oś torów tramwajowych
- Oś torów kolejowych
- Oś jezdni dróg głównych
- Budynki szpitali, domów opieki społecznej
- Budynki szkół
- Budynki inne

Ldwn w dB(A)

- 55 - 60
- 60 - 65
- 65 - 70
- 70 - 75
- > 75